

100% NORGE

LUXSTAR®

“UOVERTRUFFET KOMBINASJON

Ny generasjon ekstralysramper!

AV YTELSE OG PRIS!”

Med sidemonterte diodepærer i friformsreflektorer heves Luxtar LED bars til en ny standard med høyere lyseffektivitet og optimalt lysbilde i henhold til ECE. Resultatet er mer lys i praksis. Og prisen er overraskende rimelig!



E

**Sjekk ut det beste tilbudet innen ekstralys!
- 100% lovlig for alle biler.**

LUXSTAR®

REFLEX BAR

GET THAT PERFECT ECE BEAM

DUO 40

80W | 4680 LM



DUO 40 gir godt lys på veien og er ett godt valg for de som ønsker bedre lys på bilen.

Referensettall på bare 25 som gir lys tilsvarende +3 Stk. halogen ekstralys!

Reflektorer med sidemonterte CREE XML-2 diodepærer er teknologien som skaper det perfekte lysbildet.

Reléssett er inkludert. Gule glass alternativ artikkel (Y).



2x: 4x10W LED | 222x92x55 | 12V/2.9A | 2340 lumen | Ref 12.5

DUO 80

160W | 8400 LM



OSRAM LED

DUO 80 gir rikelig lys på veien og er for de som ønsker mye bedre lys på bilen og som foretrekker denne utførelse foran Luxtar X10 Duo.

100% lovlig for alle biler i henhold til §28-4 med referensettall på totalt 40 men gir lys tilsvarende 2-3 Stk. xenon ekstralys (6000K)!

Reflektorer med sidemonterte diodepærer fra Osram er teknologien som skaper det perfekte lysbildet.

Reléssett er inkludert. Gule glass alternativ artikkel (Y).



2x: 8x10W LED | 414x92x55 | 12V/5A | 4200 lumen | Ref 20

240W | 23180 LM



Perfekt lysbilde i henhold til ECE-krav!

OSRAM LED

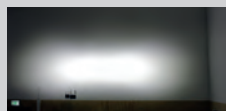


Med to Reflex Bar D22 på lastebil eller buss, får du ekstremt lys på veien. Referensettall på totalt 25 men lys tilsvarende 5 Stk. xenonlys!

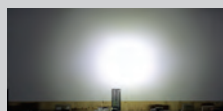
Luxtar D22 er markedets mest lyssterke lovlig lysrampe i Norge.

Reflektorer med dobbel rad sidemonterte diodepærer fra Osram er teknologien som skaper det perfekte lysbildet.

En god lyspakke som vil gjøre arbeidsbilen til kongen av mørket!



ECE-lysbilde med 1 Stk. D22 120W Osram, E-merket med Ref: 12.5.



Lysrampe 120W Cree, E-merket med Ref: 40 = Ikke lovlig kombinasjon.

Du trenger to D22 i serie for å møte bestemmelsen i §28-4.

CE | EMC | IP68

Garanti 2 år.

	D22	2 stk. D22
Størrelse		
Tom/mm	22/570	44/1140
LED		
Osram	40	80
Lumen		
Raw	11 590	23 180
Effektive	7 250	14 500
Strøm A		
12/24V	7.4/3.7A	14.8/7.4A
Referensettall		
E-merket	12.5	2x 12.5

LUXSTAR®

X-SERIES HIGH PERFORMANCE

Markedets kraftigste alternativ som er 100% lovlig for alle biler i henhold til §28-4!
Det karakteristiske for Luxtar X-Series er reflektorer med sidemonterte diodepærer.
En god lyspakke som vil gjøre bilen til kongen av mørket!

200W | 12320 LM



X10 Duo her montert på rustfritt rampefeste. Veldig ryddig lyspakke!

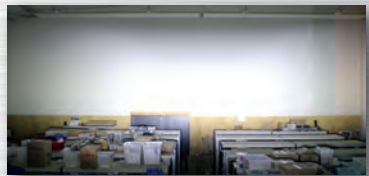
Sjekk med din forhandler for de alternativene de tilbyr.



Modell X10 Duo - montert på feste.



X10 modellen har sidefester.



Lysbilde med Luxtar X10 Duo med 20 Stk. 10W LED gir 12320 lumen!
Du trenger ett sett X10 Duo eller to X10 i serie for å møte bestemmelsen i §28-4.

X10 Duo modellen består av to X10 BB med en X-Center bracket.
Montert med tre (3) feste hull på f.eks. nummerskilt holder.

CE	Modell	Størrelse Tom/mm	LED 10W Cree	Lumen		Strøm A 12/24V	Forbindelse Kabel/Kontakt	Feste	Referanse E-merket
				Raw	Effektive				
EMC	X10 Duo	24"/640	20	12 320	9 360	14.4/6.4	80cm, DT x2	BF	17.5 x2=35
	X10 BB	12"/310	10	6 160	4 680	6.2/3.2	80cm, DT	BF	17.5
	X10	12"/310	10	6 160	4 680	6.2/3.2	80cm, DT	SB	17.5
IP68	Mål HxD	63x85 mm	Dokumenterte verdier fra testlaboratorium.			SB) Sideben BF) Boltefeste			

DRIVING 760/960



760
7"
178mm

E-merket moderne och lyssterk LED ekstralys med lysring (angel eyes) som parklys (ikke lovlig, valgfri tilkobling).

Ett par Driving 760 eller 960 gir lys tilsvarende 3-4 Stk. halogen ekstralys. 1 Lux vid 290 meter (modell 760).

Lav vekt og slank dybde på bare 79 mm gjør dem ryddige og effektive for de som ønsker runde ekstralys.

6x10W LED | 12V/3.6A | 5400 lumen | Ref 25



960
9"
228mm

TILBEHØR

For att din nye Luxtar lysrampe skal fungere så driftsikkert som mulig anbefaller vi våre tilpassede Relésett og tilbehør.

RELÉKABEL DT



Drift av 1 stk. rampe med DT kontakt. 12V/20A. Sikkring 15A. **195,-** inkl moms

RELÉKABEL DT2



Drift av 2 stk. ramper med DT kontakt. 12V/20A. Sikkring 15A. **249,-** inkl moms

XBB Lightswitch



Canbus 12/24V. Hurtig og enkel installasjon. **1.195,-** inkl moms

FESTEBEN



Montering av Luxtar D22 på rampens side. **249,-** inkl moms

BRAKETTER



Tilgjengelig med 2 alt. 3 festehull. Produsert av aluminium for lav vekt (-50% vs stål). **295,-** inkl moms

KABEL til XBB



Strømkabel XBB **165,-**
Lyktkabel 20A **149,-**

PRISLISTE

Modell	Eks moms	Inkl moms
X10	1 596,-	1 995,-
X10 BB	1 596,-	1 995,-
X10 Duo*	3 268,-	4 085,-
DUO 40*	1 356,-	1 695,-
DUO 40Y*	1 356,-	1 695,-
DUO 80*	2 716,-	3 395,-
DUO 80Y*	2 716,-	3 395,-
<i>DUO 40/80 har inkludert relésett</i>		
*) Inkluderer 2 stk. fjernlys		
D22	2 396,-	2 995,-
760	1 116,-	1 395,-
960	1 196,-	1 495,-

Luxtar har ramper fra 6" /60W opp til 53"/500W som ikke er E-merket.

Kontakt din forhandlerne hvis du har interesse av disse opsjoner.

\$28-4

For å møte bestemmelsen i §28-4 om lysutstyr skal bilen ha enten to (2) eller fire (4) lykter som gir hvitt eller gult fjernlys. Total referensetall kan ikke passere 100 inkludert frontlykter. Normal frontlys har Ref 20 (x2 = 40). Det betyr att to ekstralys kan ha maksimalt Ref 30 per Stk = 60. **40 + 60 = Ref 100**

FORHANDLERE av Norges beste ekstralys:

EGENSKAPER

Reflektorer med sidemonterte dioder gir høyere effektivitet på lyset.

Lysbilde i henhold till ECE och SAE reglementet.

Lystap på mindre enn 5% under 30.000 timer.

Ingen elektromagnetisk forstyrning av annen bilelektronikk.

Aerodynamisk design reduserer vindbrus med 40% ved 100km/h.

Fuktbeskyttelse IP68 gjør den senkbar i vann.

Arbeidsmiljø -40°C til +60°C.

2 år garanti