

Extraljuskablage

monteringsanvisning

Artikelnummer:		
För extraljus 12 V	2-ljus	EB093-2A
	3-ljus	EB093-3A
För extraljus 24 V	2-ljus	EB093-2A-24
	3-ljus	EB093-3A-24
Innehållsförteckning:		
Extraljuskablage	1st	2-ljus KA093-2A 3-ljus KA093-3A
PowerSwitch Midi	1st	12V EB091-A 24V EB092-A
Monteringsanvisning 1st		
Teknisk data:		
Max kontinuerlig belastning		12V 25 A/300W 24V 12,5A/300W
Tillslagsspänning		3V EB093-2A/EB093-3A 4V EB093-2A-24/EB093-3A-24
Styrström		2 mA
Elektroniskt överhettningsskydd		150°C
Mått (LxBxH)		50x60x30mm
Senast ändrad		2010-05-25 DM

Tänk på att:

En bra funktion är beroende av att alla kablar och anslutningar är rätt anpassade, vad gäller ledararea, och att kabelanslutningarna "pressas" korrekt.

OBS!

Detta kablage klarar bilar med plus styrning, minus styrning, plus/minus styrning och Bi-xenon.

Rev. No.	Datum	Sida	Bild	Uppdatering	Ny	Borttagna steg

1

Komponenter



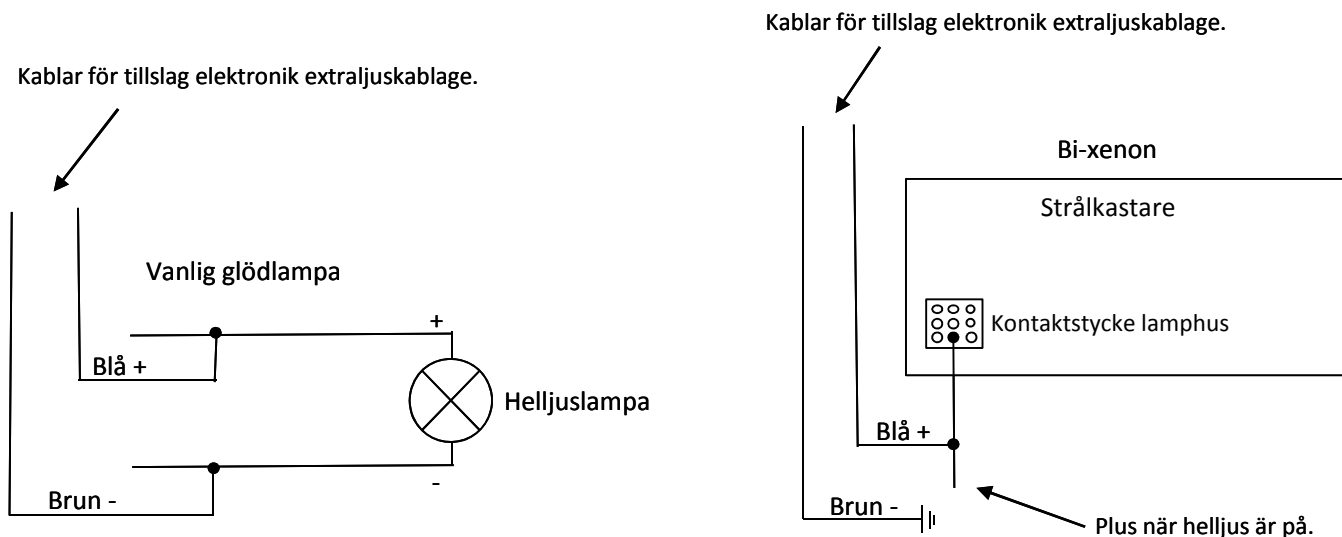
2

Arbetsordning

1. Skruva fast elektroniken 1A i fästörat med kablarna nedåt på skyddad plats mot värme och vatten.
2. Dra lampkablaget 2A till extraljusen och bunta fast det på vägen. Anslut röd plus och svart minus på lampan.
3. Leta rätt på en lämplig jordpunkt och jorda dom två svarta kablarna med ringskabelskor.
4. Montera plusmatnigen röd och gul kabel på batteri, säkra av med 25A.
5. Koppla in tillslag vid helljus lampan på bilen mät vilken som är plus och vilken som är minus. Brun kopplas till minus och blå kopplas till plus.

3

Exempel på inkoppling.



4

Kopplingschema extraljuskablage [mm]

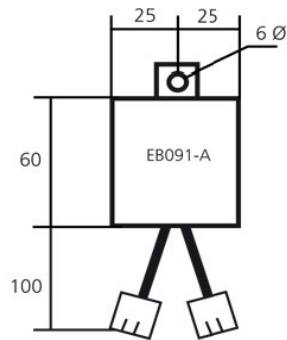
Förklaringar anslutningar

6-poligt kontaktstycke

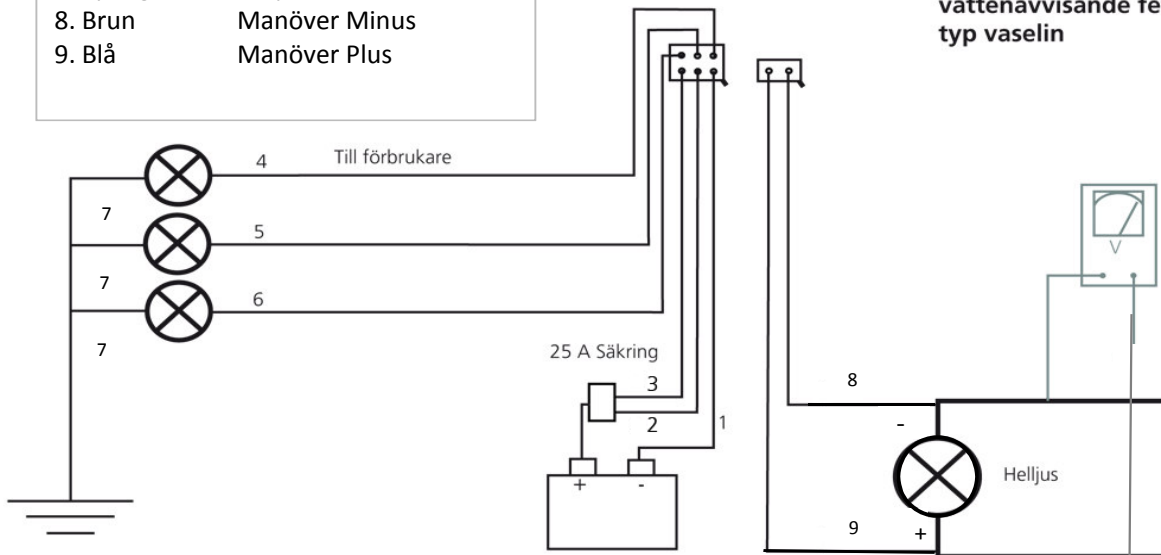
- | | |
|----------|---------------------|
| 1. Svart | Minusmatning |
| 2. Gul | Plusmatning |
| 3. Röd | Plusmatning |
| 4. Röd | Extraljus max 100 W |
| 5. Röd | Extraljus max 100 W |
| 6. Röd | Extraljus max 100 W |
| 7. svart | Jord extraljusen |

2-poligt kontaktstycke

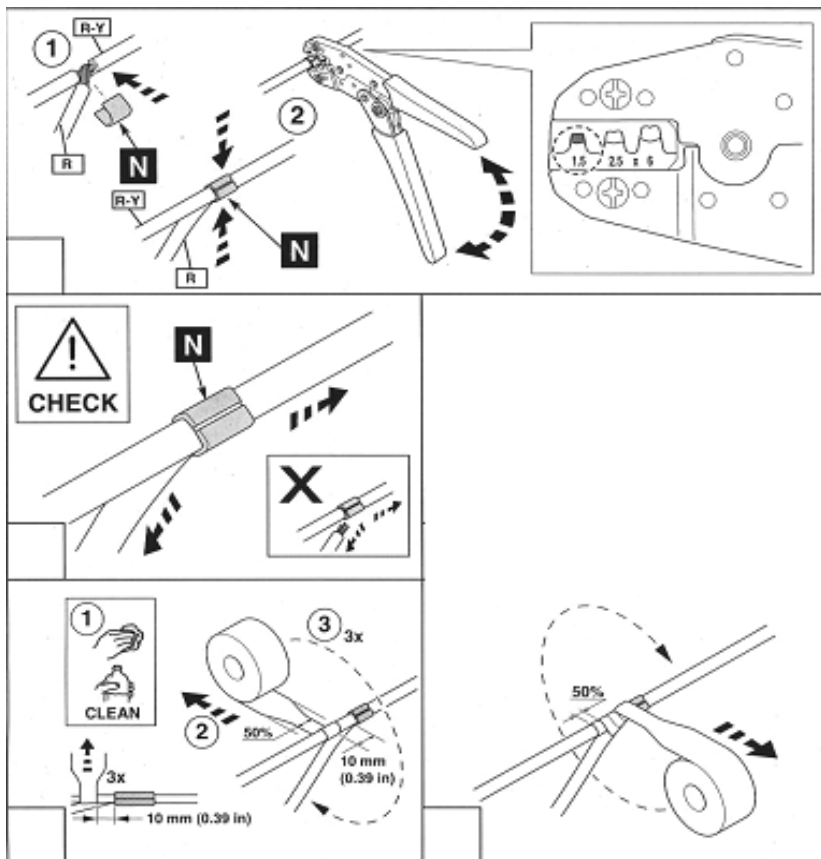
- | | |
|---------|---------------|
| 8. Brun | Manöver Minus |
| 9. Blå | Manöver Plus |



OBS! fyll kontakterna med vattenavvisande fett, typ vaselin



5



No mission is impossible. sepab.se